

Fundación  
Solidaridad  
Carrefour





# SUMARIO

La Fundación en cifras.....	04
Nosotros/as AL SERVICIO DE LA SOCIEDAD.....	06
Carta del Presidente de Fundación Solidaridad Carrefour ALEXANDRE DE PALMAS.....	08
Carta del Vicepresidente y de la Directora de Fundación Solidaridad Carrefour JULIEN VEYRIER - MARÍA CID .....	10

**1 AYUDA A LA INFANCIA**  
Con discapacidad o en riesgo de exclusión social

**2 PROGRAMA DE AYUDAS A PERSONAS EN DESVENTAJA SOCIAL**  
Con las personas en situación de vulnerabilidad

**3 INTERVENCIÓN EN SITUACIONES DE EMERGENCIA**  
Con las personas afectadas

**4 NUESTROS/AS COLABORADORES/AS**  
El corazón de nuestra Fundación

**5 INTEGRACIÓN LABORAL Y ACCESIBILIDAD**  
Con las personas en situación de desventaja social

**6 RECONOCIMIENTOS**  
A nuestro compromiso social

**PATRONATO**  
*[31 diciembre 2021]*

Presidente Ejecutivo  
**ALEXANDRE DE PALMAS**

Vicepresidente  
**JULIEN VEYRIER**

Vocal  
**DANIEL ROMERO**

Vocal  
**SANTIAGO GUTIÉRREZ**



# LA FUNDACIÓN

en cifras

+ 3,9

MILLONES DE EUROS

en alimentos entregados a la FESBAL y sus 54 Bancos de Alimentos asociados

100.000

EUROS DONADOS

a Cruz Roja a favor de los damnificados/as por la erupción del volcán Cumbre Vieja en La Palma

28.652

MENORES

en riesgo de exclusión social beneficiarios de nuestros programas sociales

71.298

EUROS DONADOS

en equipamiento tecnológico y de investigación a favor de las personas en situación de vulnerabilidad social

90.607

EUROS DONADOS

a favor de la infancia con parálisis cerebral en el marco de nuestro compromiso en materia de transición alimentaria

180.000

EUROS DONADOS

para financiar seis proyectos a favor de la infancia en situación de vulnerabilidad social

115.169

EUROS DONADOS

a Autismo España para la extensión nacional del proyecto "bbMiradas"

35.257

COLABORADORES

implicados activamente en nuestros programas sociales

141.017

EUROS DESTINADOS

a la adquisición de vehículos adaptados para la mejora de la autonomía de la infancia con discapacidad

5.200

PERSONAS

en desventaja social beneficiarias de nuestro "Ropero Solidario"



38.526

PERSONAS AFECTADAS

atendidas en situaciones de emergencia

+ 2.000

VOLUNTARIOS/AS  
ESTRUCTURALES

+1.300

NUEVOS COLABORADORES

en desventaja social han entrado a formar parte de nuestros equipos

4.214

MENORES CON  
DISCAPACIDAD

beneficiarios directos de nuestros programas sociales

# NOSOTROS/ AS

*Al servicio  
de la sociedad*



*20 años colaborando en la  
mejora de la calidad de vida  
de las personas en situación  
de desventaja social*

COLABORANDO DESDE 2001 EN LA MEJORA DE LA CALIDAD DE VIDA DE LAS PERSONAS EN SITUACIÓN DE VULNERABILIDAD DE LOS LUGARES DONDE ESTAMOS PRESENTES, PRINCIPALMENTE EN MATERIA DE ALIMENTACIÓN, SALUD Y EDUCACIÓN.

Fundación Solidaridad Carrefour nace en 2001 con el objetivo de coordinar todos los programas que desarrolla Carrefour en materia social en España. Apoya especialmente proyectos en beneficio de la infancia con discapacidad o en riesgo de exclusión social en materia de alimentación, salud y educación; ayuda a las personas en situación de vulnerabilidad e interviene en situaciones de emergencia en nuestro país. Igualmente, de la mano de las direcciones de Talento y Recursos Humanos, promueve la integración laboral de personas con discapacidad o en situación de desventaja social, al tiempo que fomenta la participación activa de clientes, proveedores y colaboradores/as de Carrefour España en las diferentes iniciativas sociales.

# Tiempo de RENACER

— ALEXANDRE DE PALMAS

Tiempo de aplicar lo vivido y ponerlo al servicio de la sociedad para seguir avanzando en clave de valores y compromiso social. Porque si algo nos ha enseñado nuestra historia reciente es que se llega más lejos aunando esfuerzos y al amparo de una visión inclusiva y de interés general.

Así nos lo ha revelado la última etapa de claroscuros que nos ha tocado gestionar. Una etapa en la que nuestras debilidades y fortalezas se han visto forzadas a librar una inesperada batalla en la que afortunadamente ha ganado lo mejor de la humanidad; sin duda, gracias a la transformadora fuerza de la unidad y la solidaridad.

Toca pues celebrar el nacimiento de una nueva era en la que ya nada volverá a ser igual. Donde los valores, más que nunca si cabe, determinarán nuestro destino como sociedad. Algo que ya hemos tenido ocasión de atisbar, a poco que hayamos prestado atención durante el tiempo en el que éste se detuvo para darnos la oportunidad de reflexionar. También de visualizar el LEGADO que queremos dejar... como individuos, como empresa y como sociedad.

Una reflexión que en nuestro caso tuvo lugar, hace ahora veinte años, dando como fruto dos décadas de compromiso social basado principalmente en

los principios de equidad y lucha contra cualquier forma de desigualdad. Unos principios inspiradores que han ido acompañados de una llamada a la acción "en clave de valores" que habéis abanderado todas y cada una de las personas que conformáis el equipo de profesionales de Carrefour España, y muy especialmente los miles de embajadores y embajadoras que dais vida a nuestra Fundación. Personas anónimas que habéis dado forma a nuestra HUELLA SOCIAL conformada por miles de pisadas que avanzan "y nos ayudan a avanzar" hacia una sociedad más equitativa desde el punto de vista social.

Y aunque no sé si es del todo cierto que lo que se puede soñar se puede lograr, de lo que sí estoy seguro es de que hacen falta personas con una gran calidad humana para hacer esos sueños realidad. Personas como las que conforman nuestros equipos de profesionales que incorporan, cada día, esos principios y valores inherentes a nuestra Compañía, en cada acción o decisión comercial. Sin olvidarnos de nuestros queridos clientes y proveedores que contribuyen a hacer tangible nuestra labor social. A todos/as, infinitas gracias.

Seguimos, porque esto no ha hecho más que comenzar.

## ALEXANDRE DE PALMAS

Presidente de Fundación  
Solidaridad Carrefour



# Nuestro LEGADO

JULIEN VEYRIER / MARÍA CID

Hace veinte décadas tomamos una decisión en relación al legado que queríamos dejar como empresa socialmente comprometida con la sociedad. En esta línea teníamos muy presente que era necesario asegurar una serie de pilares fundamentales en el marco de nuestra actuación a favor de las personas más vulnerables y más concretamente de las personas con discapacidad o en emergencia social, con especial atención a las necesidades de la infancia en especial situación de vulnerabilidad.

Hablamos de contribuir a garantizar su acceso a una alimentación saludable, segura y de calidad. También de asegurar el acceso de dichas personas a una educación adaptada a sus necesidades, así como de proteger su salud y nivel de bienestar de manera integral. Sin olvidarnos de nuestra labor en materia de promoción de la integración laboral de las personas en situación de vulnerabilidad (sin duda una de las grandes palancas en materia autonomía e inclusión social)... o de nuestra intervención en situaciones de emergencia a favor de la población afectada por situaciones de catástrofe o similares. Porque únicamente así podemos hablar de futuro y sostenibilidad, tanto a nivel de empresa como de sociedad (la una intrínsecamente vinculada a la otra y la otra a la una, como parte de un todo inseparable a la hora de reforzar los pilares del estado de bienestar). Porque sólo cuando estos mínimos están asegurados es cuando podemos permitirnos elevarnos y avanzar.

## MARÍA CID

Directora de Fundación  
Solidaridad Carrefour

Hoy, veinte años después y echando la vista atrás, es cuando apreciamos el largo camino recorrido en el marco de nuestra intervención social. Un camino que nos ha enseñado más de lo que jamás hubiéramos podido imaginar. Aprendizajes que devienen de una alianza forjada con el Tercer Sector Social vinculado al colectivo de personas con discapacidad o en situación de vulnerabilidad. Unas alianzas que se han generado y reforzado a base de aunar esfuerzos de manera natural. Principalmente manteniendo una escucha activa y evitando posiciones de perfil "cuando tocaba estar". Porque sencillamente de eso va CONVIVIR en sociedad. Algo que tenemos muy presente en cada acción o decisión empresarial. Un LEGADO que nos guía al tiempo que nos invita a seguir avanzando por la senda del compromiso social, cada día más.

A todas y cada una de las personas que habéis contribuido a hacerlo posible, colaboradores, clientes, proveedores y familia del Tercer Sector... infinitas gracias. Gracias por ayudarnos a construir los mimbres de un importante LEGADO en beneficio de las personas más vulnerables de nuestra sociedad.

## JULIEN VEYRIER

Vicepresidente de  
Fundación Solidaridad Carrefour



# AYUDA A LA INFANCIA

CON DISCAPACIDAD

O EN RIESGO DE EXCLUSIÓN SOCIAL

- XIX Edición de la Convocatoria de Ayudas.
- A favor de la Infancia con Discapacidad.
- Apoyando la Investigación.
- A favor de la Infancia con Discapacidad Física y Orgánica.
- A favor de la Infancia con Autismo.
- Vuelta al Cole Solidaria.



## XIX EDICIÓN DE LA CONVOCATORIA DE AYUDAS

*Con carácter anual, Fundación Solidaridad Carrefour, destina 180.000 euros a la financiación de seis programas sociales a favor de la infancia con discapacidad o en riesgo de exclusión social residente en España.*

“Tratar con cuidado, contiene sueños  
Mirko Badiale



# MÁS DE 3,3 M€ DONADOS

A UN TOTAL DE 114 ENTIDADES  
SOCIALES A LO LARGO DE ESTOS AÑOS  
A TRAVÉS DE ESTE PROGRAMA

Los proyectos beneficiarios, que tienen como objetivo mejorar la calidad de vida de la infancia en situación de vulnerabilidad, reciben un total de 30.000 euros cada uno.

En la XIX edición de esta Convocatoria se presentaron 252 candidaturas de todo el territorio nacional, siendo las seis más votadas por los/as colaboradores/as de Carrefour España, las beneficiarias de dichas ayudas monetarias. Una votación en la que participaron más de 35.000 compañeros/as de todos los formatos.



Destinamos **180.000 euros anuales** a la financiación de seis proyectos sociales en beneficio de la infancia en especial situación de vulnerabilidad.

## ENTIDADES GANADORAS 2021

- AMENCER ASPACE (PONTEVEDRA).
- APROSUBA 3 (BADAJOZ).
- ASION (MADRID).
- ASTRAPACE (MURCIA).
- ARIADNA (SALAMANCA).
- FUNDACIÓN NEMO (MALLORCA).

Entidades

# BENEFICIARIAS

## AMENCER ASPACE

Asociación de Atención a la Parálisis Cerebral y Afines

[\\_HTTP://AMENCER-ASPACE.ORG/](http://AMENCER-ASPACE.ORG/)

### AspaceINNOVA

La aportación entregada por Fundación Solidaridad Carrefour permitirá a **Amencer ASPACE** adquirir diverso equipamiento técnico y tecnológico destinado a la creación de férulas y órtesis adaptadas a los niños/as con Parálisis Cerebral. También financiar un novedoso sistema de diatermia destinado al tratamiento del dolor, la inflamación y mejora en la coordinación de los músculos y las articulaciones de pacientes con PC que atiende la entidad.

Pontevedra

## APROSUBA 3 PLENA INCLUSIÓN

[\\_HTTPS://APROSUBA3.ORG/](https://aprosuba3.org/)

### *"Derribando Barreras"*

La donación realizada por Fundación Solidaridad Carrefour permitirá a la [Aprosuba 3](#) adquirir nuevas tecnologías y diverso equipamiento técnico especializado dirigido a promover la rehabilitación cognitiva y físico-motora de la infancia con discapacidad intelectual o con trastornos del desarrollo de Badajoz asistida en las unidades de Atención Temprana y Habilitación Funcional de la entidad.

Badajoz 





## FUNDACIÓN NEMO MALLORCA

[\\_HTTPS://WWW.FUNDACIONNEMO.ORG/](https://www.fundacionnemo.org/)

### "NEMOportunidades"

La aportación realizada por Fundación Solidaridad Carrefour permitirá a Fundación NEMO adquirir un innovador equipo de rehabilitación infantil especialmente diseñado para mejorar la capacidad motora de la infancia con afectaciones neurológicas, que van a ver mejorado su nivel de autonomía y bienestar gracias a la implantación de esta novedosa tecnología en la unidad de neurorehabilitación de la entidad .

📍 Mallorca

## ASION Asociación Oncológica Infantil de Madrid

[\\_HTTPS://WWW.ASION.ORG/](https://www.asion.org/)

### "Después"

La donación realizada por Fundación Solidaridad Carrefour permitirá a ASION financiar la adquisición de equipamiento técnico especializado destinado al abordaje de secuelas neuropsicológicas (aprendizaje, atención, comprensión), emocionales (miedo a la muerte, obsesiones, ansiedad, apatía, mutismo...), físicas (problemas de movilidad, equilibrio, psicomotricidad...) y sociales (aislamiento, desconexión...) derivadas de la enfermedad oncológica y su tratamiento.

Madrid 📍



## ARIADNA

Asociación de Personas con Autismo de Salamanca

[\\_HTTP://AUTISMOSALAMANCA.ORG/](http://AUTISMOSALAMANCA.ORG/)

### "HorizonTEA"

La donación realizada por Fundación Solidaridad Carrefour será destinada a la adquisición de un vehículo de nueve plazas que permita a los niños/as y jóvenes con Autismo con grandes necesidades de apoyo de Salamanca, especialmente de zonas rurales, acceder al servicio de atención terapéutica integral que ofrece la entidad. Todo ello en aras de mejorar su nivel de autonomía y bienestar.

 Salamanca

## ASTRAPACE MURCIA

[\\_HTTPS://WWW.ASTRAPACE.COM/](https://WWW.ASTRAPACE.COM/)

### "Un mundo por descubrir"

Los fondos donados por Fundación Solidaridad Carrefour harán posible la adquisición de un vehículo adaptado de nueve plazas que permita a niños/as y jóvenes con Parálisis Cerebral, gravemente afectados/as y, por tanto, con grandes necesidades de apoyo de Murcia a acceder a los servicios de atención terapéutica integral que ofrece la entidad con el objetivo de potenciar su nivel de autonomía y pleno desarrollo personal.

 Murcia



# 20 AÑOS CAMINANDO

JUNTO A LAS ENTIDADES MIEMBRO  
DEL TERCER SECTOR SOCIAL

**H**ablamos de dos décadas de camino recorrido. Desarrollando juntos/as infinidad de proyectos dirigidos a la mejora de la calidad de vida de las personas en situación de desventaja social, con especial atención a las necesidades de la infancia en situación de vulnerabilidad. Sosteniendo y promoviendo múltiples iniciativas en materia de alimentación, salud y educación. Iniciativas sostenibles y alineadas a las necesidades de dichos colectivos.





# TRANSPORTE ADAPTADO

A LAS NECESIDADES DE LA INFANCIA  
\_ CON DISCAPACIDAD

En 2021 Fundación Solidaridad Carrefour dona un total de **141.017 euros** destinados a la adquisición de cinco vehículos adaptados a favor de la infancia con discapacidad con grandes necesidades de apoyo.

# 141.017 EUROS DESTINADOS

A LA ADQUISICIÓN DE CINCO VEHÍCULOS  
ADAPTADOS A FAVOR DE LA INFANCIA  
CON DISCAPACIDAD CON GRANDES  
NECESIDADES DE APOYO

Autismo España en beneficio de *Autrade Ciudad Real* y *Autismo Segovia*; *AUCAVI*; *Aspace Rioja* y *Aspace Baleares* han sido las entidades beneficiarias de los recursos donados durante el presente año en el marco del programa CAUCE (CausasCercanas). Unos recursos que han sido destinados a la adquisición de otros "cinco vehículos adaptados a las necesidades que tienen dichas entidades sociales" a la hora de promover el acceso a una atención integral a estos menores con discapacidad.

Una donación que viene a reforzar el valor de las cuantías entregadas en los dos últimos años a diferentes entidades sociales por importe de **183.520 euros**. Fondos que también han sido destinados a la financiación de transporte adaptado a las necesidades de la infancia con discapacidad en el marco del presente programa de movilidad y acceso a bienes y servicios en clave de igualdad.

## 183.520

EUROS DONADOS

en los últimos dos años a  
diferentes entidades sociales.

Autismo España en beneficio de *Autismo Burgos*, *Autrade Ciudad Real* y *Autismo Segovia*; *AUCAVI*; *Confederación Aspace* a favor de *Aspace Jaén*; *El Despertar*; *Aspace Rioja*; *Aspace Baleares* e *Inclusives Villanueva de la Serena*, han sido las entidades beneficiarias de los recursos donados durante estos tres últimos años. Unos recursos que han sido destinados a la financiación o cofinanciación de NUEVE vehículos adaptados a las necesidades de los niños/as y jóvenes con TEA así como con discapacidad física e intelectual. Todo ello con el objetivo de mejorar el nivel de autonomía y bienestar de estos menores y sus familiares.







## Inclusión mediante transporte adaptado

Hablamos de cubrir las necesidades de traslado de los niños y niñas con parálisis cerebral en el servicio de habilitación-médico funcional, supliendo la falta de transporte público adaptado. **Normalizar y favorecer el acceso de los niños y niñas con PC a la participación de actividades inclusivas y favorecer la asistencia de dichos niños/as y jóvenes con parálisis cerebral al centro de atención en los horarios establecidos, son algunas de las funcionalidades que cubrirán los correspondientes vehículos adaptados.**

Un recurso similar, del que también se benefician los/as menores con discapacidad intelectual de Villanueva de la Serena (Badajoz), a su vez usuarios/as de los servicios que presta [INCLUSIVES](#) en esta localidad. Hablamos de un vehículo de nueve plazas que también cuenta con las adaptaciones necesarias para el traslado de personas con movilidad reducida. Adaptaciones entre las que destacan una plataforma elevadora trasera, anclajes para sillas de ruedas o guías de seguridad. Un recurso que además de estar siendo destinado a reforzar rutas escolares también está siendo utilizado para prevenir situaciones de aislamiento de personas con discapacidad con necesidades permanentes que requieren de apoyos significativos en la función motora, sensorial, emocional o de regulación de la conducta en entornos rurales. **En total 180 potenciales beneficiarios menores de 21 años.**



# 324.537 € DONADOS

EN LOS TRES ÚLTIMOS AÑOS DESTINADOS  
A LA MEJORA DE LA AUTONOMÍA DE LA  
INFANCIA CON DISCAPACIDAD

Por su parte, determinadas circunstancias ambientales junto a factores específicos derivados del autismo, causantes de altos niveles de ansiedad en estos menores, se van a ver minimizados gracias a la donación de los referidos vehículos donados por Fundación Solidaridad Carrefour a AUCAVI así como a Autismo España a favor de Autismo Segovia (donación aprobada en diciembre 2021); Autismo Burgos y Autrade Ciudad Real. En total, más de 405 menores beneficiarios/as. Niños/as y jóvenes con autismo que presentan dificultades para usar el transporte público provocado por esperas no previstas o estímulos ambientales como ruidos o aglomeraciones.

+580  
BENEFICIARIOS  
MENORES DE 21 AÑOS

Para estos pequeños/as barreras insalvables que en muchos casos, alteraban su estabilidad emocional y cognitiva afectando a la dinámica de los procesos de aprendizaje y su inclusión social. Niños/as y jóvenes con autismo que gracias a esta aportación van a poder participar activamente y de una manera positiva e inclusiva en las actividades de su comunidad. Un recurso que también favorecerá la escolarización de aquellos menores cuyos domicilios se encuentran lejos del colegio al que asisten y no pueden utilizar transporte urbano.



## A favor de la infancia en especial SITUACIÓN DE VULNERABILIDAD SOCIAL

PORQUE LA PROTECCIÓN DE LA INFANCIA ES UNA  
RESPONSABILIDAD DE TODOS LOS ACTORES SOCIALES.

Carrefour financia en 2021 un importante proyecto de digitalización a favor de Fundación ANAR en el marco de su proyecto de "Desarrollo Digital". Hablamos de una dotación de 24.518,80 euros que ha permitido a la entidad social ampliar y fortalecer la estructura y equipamiento de las líneas de atención a la infancia de ANAR, en el marco de dicho programa de Desarrollo Digital.

Un programa de desarrollo integral que contempla la creación de una nueva web; la implantación de un nuevo CRM; el rediseño de la herramienta de gestión de las llamadas del Teléfono ANAR, así como la incorporación de diverso equipamiento tecnológico para reforzar dichas líneas de atención telefónica ANAR a favor de la INFANCIA.

Unas líneas de ayuda que comparten las mismas características: servicio gratuito, confidencial, anónimo y disponible las 24 horas del día durante todos los días del año. Hablamos de un servicio atendido exclusivamente por psicólogos/as a quienes dan soporte equipos de abogados/as y trabajadores sociales, a través del que se gestionan, de media, más de 1.200 peticiones de ayuda diarias.

### LÍNEAS DE AYUDA ANAR

- ◆ Teléfono ANAR de Ayuda a Niño/as y adolescentes.
- ◆ Teléfono ANAR de la Familia y los Centros Escolares.
- ◆ Teléfono ANAR contra la Violencia de Género en Menores de Edad en Convenio con el 016 de la Delegación del Gobierno para la violencia de Género.
- ◆ Teléfono ANAR para Casos de niños/as desaparecidos en colaboración con el Ministerio del Interior.
- ◆ Teléfono para el Acoso Escolar y el Maltrato en los Centros Escolares del Ministerio de Educación.
- ◆ Email y CHAT Anar de ayuda a niños/as y adolescentes.

## 24.518,80

EUROS DONADOS

lo que ha permitido fortalecer la estructura y equipamiento de las LÍNEAS ANAR de atención a la INFANCIA



# A FAVOR DE LA INFANCIA CON FALLO INTESTINAL Y TRANSPLANTE MULTIVISCERAL

Fundación Solidaridad Carrefour financia un importante **programa de rehabilitación alimentaria para niños/a con fallo intestinal y trasplante multivisceral** de la mano de Asociación Española de Ayuda a Niños con Trasplante Multivisceral y Afectados de Fallo intestinal y Nutrición parenteral ([NUPA](#)) y el [Hospital La Paz](#).

## En el marco de nuestro compromiso en materia de **TRANSICIÓN ALIMENTARIA**

TODO NUESTRO APOYO A ESTOS PEQUEÑOS/AS GRANDES LUCHADORES



**E**n línea con nuestro compromiso en materia de Transición Alimentaria Fundación Solidaridad Carrefour promueve la creación de dos unidades de rehabilitación alimentaria de la mano de Asociación Española de Ayuda a Niños con Trasplante Multivisceral y Afectados de Fallo Intestinal y Nutrición Parenteral (NUPA) y el Hospital La Paz con el objetivo de mejorar la calidad de vida de la infancia con fallo intestinal y trasplante multivisceral.

En el caso concreto de los niños/as con fallo intestinal, son múltiples las alteraciones que podemos encontrar en relación a la alimentación oral [\[ver detalle\]](#).

Alteraciones que tanto NUPA, como el resto del equipo multidisciplinar de la unidad de Rehabilitación Intestinal y Trasplante Multivisceral del Hospital La Paz, tratarán de minimizar, entre otros, gracias a la donación de 30.774 euros realizada por Fundación Solidaridad Carrefour en el año 2021. Fondos que serán destinados a la creación de dos nuevas unidades de rehabilitación nutricional con el objetivo de dar a las familias y sus niños/as una atención integral. De esta forma y en coordinación con el equipo médico de dicho hospital se creará un espacio en el Hospital La Paz y otro en la Sede de NUPA donde se habilitarán sendas aulas de terapia dotadas de materiales y mobiliario específicos para llevar a cabo las intervenciones necesarias en materia de rehabilitación alimentaria.

### ALTERACIONES QUE PODEMOS ENCONTRAR EN CUANTO A LA ALIMENTACIÓN ORAL

- ◆ Retraso psicomotor global en las primeras etapas de desarrollo.
- ◆ Inmadurez en destrezas motoras globales.
- ◆ Inmadurez en el control postural que afecta al adecuado posicionamiento necesario para llevar una alimentación adecuada y sin riesgos.
- ◆ Alteraciones en las destrezas oromotoras específicas por falta de experimentación por vía oral.
- ◆ Alteraciones en patrones orales motores: deglución, succión, masticación.
- ◆ Hiperselectividad, rechazo de alimentación oral, rechazo a determinados alimentos, negación a incluir alimentos nuevos en su dieta habitual, sabores, texturas, temperaturas...
- ◆ Alteraciones en el procesamiento sensorial.
- ◆ Falta o ausencia de exploración oral/exploración aumentada.
- ◆ Asociación de la actividad de alimentación como algo negativo, provocando un rechazo de la misma.
- ◆ Tiempos de comida de más de 2 y 3 horas.
- ◆ Reflujo gastroesofágico, vómitos, diarreas, falta de apetito...



# A FAVOR DE LA INFANCIA CON DISCAPACIDAD FÍSICA Y ORGÁNICA

PROMOVIENDO LA AUTONOMÍA PERSONAL  
Y EL DESARROLLO DE CAPACIDADES  
— DE ESTOS/AS MENORES

En 2021, Fundación Solidaridad Carrefour dona 33,561,25 euros a [COCEMFE](#) destinados a la mejora de la autonomía personal y desarrollo de las capacidades de la infancia con discapacidad física y orgánica

# +1,4 M€ DONADOS A COCEMFE

A FAVOR DE LA INFANCIA CON  
DISCAPACIDAD FÍSICA Y ORGÁNICA  
— EN LOS ÚLTIMOS AÑOS

U nos recursos que están permitiendo a COCEMFE financiar la adquisición de numerosos vehículos adaptados, con el objetivo de facilitar el traslado de los más pequeños/as con discapacidad a los centros educativos y de terapia a los que deben asistir a diario.

También la adquisición del equipamiento técnico especializado necesario para la creación o mejora de aulas de estimulación multisensorial, dirigidas al desarrollo de sus habilidades motrices o sensoriales. Todo ello a fin de poder ofrecer a estos/as menores una atención personalizada y, por ende, ajustada a sus necesidades.

Un escenario en el que Juguetes FAMOSA y Disney han tenido un papel destacado gracias a su implicación en el desarrollo de la colección de peluches solidarios "Escudero el Burrito", "Escudero 2.0" y "Cuentos Solidarios". Unos importantes proyectos sociales promovidos por Carrefour y su Fundación de la mano de estos dos inestimables aliados/as.



Una aportación que viene a reforzar la realizada a lo largo de los cuatro últimos años por valor de 1.435.881€. Todo ello con el objetivo de financiar la adquisición de vehículos adaptados destinados a reducir el aislamiento de cientos de pequeños/as especialmente en entornos rurales y facilitar su acceso a sus correspondientes centros educativos o de terapia. También a la creación de aulas de estimulación multisensorial orientadas al desarrollo de capacidades y habilidades de la infancia con discapacidad física y orgánica.

## 33.561,25

EUROS DONADOS A COCEMFE

en el año 2021 para la adquisición de diverso equipamiento técnico especializado a favor de la infancia con discapacidad física y orgánica



# A FAVOR DE LA INFANCIA CON AUTISMO

PARA LA DETECCIÓN TEMPRANA DE  
SEÑALES DE ALERTA DE TEA EN BEBÉS  
MENORES DE 36 MESES



## 115.169 EUROS DONADOS A AUTISMO ESPAÑA

DURANTE EL PRESENTE EJERCICIO PARA LA  
EXTENSIÓN NACIONAL DEL PROYECTO "bbMIRADAS"  
— EN BENEFICIO DE LA INFANCIA CON TEA

**E**n 2021 Fundación Solidaridad Carrefour dona 115.169 euros a AUTISMO ESPAÑA destinados a a extensión nacional del Proyecto "bbMiradas" en beneficio de la infancia con TEA. Un aportación que viene a complementar la donación realizada en 2020 de 186.918 euros haciendo posible la entrega de un total de 302.087 euros destinados a la mejora de la calidad de vida de la infancia con TEA y sus familias.

Aportaciones que vienen a reforzar la sostenida colaboración y compromiso que ha mantenido Carrefour España y Fundación Solidaridad Carrefour con el colectivo de personas con trastorno del espectro del autismo a lo largo de los últimos 20 años.



“ Cuando le vió los ojos al niño, al niño ausente que no era, y miró hacia otro lado por no responder con una lágrima y vió a otros niños iguales por fuera al suyo que no era y, sobre todo, escuchó las palabras que nunca su hijo le diría, el mundo le pareció el peor lugar del mundo y quiso una estrella estampada contra el suelo o que estallara un volcán dormido, alguna catástrofe definitiva que evitara tomar la siguiente decisión, coger al niño en brazos y seguir ofreciéndole la vida.

**POEMA DE AMPARO LÓPEZ PASCUAL (Poemario del No)**





## 302.087 EUROS DONADOS

EN LOS ÚLTIMOS AÑOS A LA MEJORA  
DE LA CALIDAD DE VIDA DE LA  
INFANCIA CON TEA Y SUS FAMILIAS

### [PROYECTO "bbMiradas"]

**H**ablamos de un proyecto promovido por [Autismo España](#), a su vez desarrollado por [Autismo Burgos](#) y [Fundación Miradas](#), para la detección precoz de señales de alerta e intervención temprana en bebés menores de 36 meses con riesgo de presentar trastorno del espectro del autismo (TEA) a través de una novedosa técnica de seguimiento visual.

Una innovadora iniciativa cuya puesta en marcha ha requerido de la asignación de importantes recursos económicos. Unos recursos que han sido donados por Fundación Solidaridad Carrefour gracias al desarrollo y lanzamiento de dos exclusivas colecciones de peluches solidarios creados por [Carrefour España](#) y [Juguetes FAMOSA](#) en beneficio de estos pequeños/as.

*Aunque las personas con TEA comparten unas características comunes, es necesario insistir en que cada una de ellas es distinta a las demás y manifiesta capacidades, intereses y necesidades diferentes que varían según la historia de vida y los apoyos a los que accede.*

# L@S NONIT@S Y “TEATRAPO”

— A FAVOR DE LA INFANCIA CON TEA

Es así como nacen “Los Nonit@s”, desarrollados para hacer posible esta iniciativa. Unos preciosos peluches que fueron puestos a la venta en todos los centros Carrefour al precio de 3,5 euros, siendo los beneficios (186.918 euros) destinados a [Autismo España](#) para la adquisición de la tecnología necesaria, de cara a la implantación nacional del programa “bbMiradas” (el referido e innovador programa desarrollado con el objetivo de identificar señales de alerta de autismo en bebés menores de 36 meses a través de una novedosa técnica de análisis de seguimiento visual).

Un estudio al que acompañan otros datos clínicos derivados de exploraciones neuropsicológicas; pruebas estandarizadas, cuestionarios o entrevistas a familiares. Una iniciativa que conlleva la posibilidad de ofrecer una intervención especializada a partir de los 12 meses de edad, mejorando con ello la calidad de vida de estos/as pequeños/as y la de sus familiares.

A su vez, en el año 2020, Carrefour a fin de incrementar la aportación económica entregada a [Autismo España](#) en beneficio de la mejora de la calidad de vida de la infancia con TEA y favorecer la donación del mayor número de recursos posible al movimiento asociativo de [Autismo España](#), lanza nuevamente de la mano de [Juguetes FAMOSA](#) otra preciosa colección de peluches solidarios.

La colección “TEAtrapo” se convierte así en un nuevo aliado a la hora de obtener fondos para seguir avanzando en la extensión nacional del proyecto “bbMiradas”. De esta forma, y al igual que ocurriera con la colección anterior, Carrefour puso a la venta durante el período 2020/2021 esta nueva colección de artículos solidarios en todos sus centros integrados y participados, siendo todos los beneficios destinados a [Autismo España](#) para la financiación del equipo técnico necesario dirigido a la detección de señales de alerta de autismo en bebés menores de 36 meses. Todo ello, en aras de una intervención temprana.

Unas acciones que han dado como fruto la donación en 2021 de 115.169 euros a [AUTISMO España](#).



“TEAtrapo” es una iniciativa de Carrefour España y [Juguetes Famosa](#), cuyos beneficios obtenidos se destinan a [Autismo España](#) para la adquisición de la tecnología necesaria de cara a la implantación del Programa “bbMiradas”.

## Inclusión social

Complementariamente a la aportación de recursos a [Autismo España](#) y sus entidades asociadas, en beneficio de la mejora de la calidad de vida de la infancia con TEA, Carrefour España de la mano de su Fundación promueve nuevas medidas de inclusión en entornos de uso cotidiano. Medidas como la HORA SILENCIOSA implantada en todos sus hipermercados.



# LA HORA SILENCIOSA

**TODOS LOS SÁBADOS DE 15 A 16 H**

**Reducimos la intensidad lumínica y sonora en nuestros centros a favor de las personas con autismo e hipersensibilidad sensorial.**

# La hora SILENCIOSA

EN APOYO A LAS PERSONAS  
CON AUTISMO E HIPERSENSIBILIDAD SENSORIAL

Coincidiendo con el 20 aniversario de Fundación Solidaridad Carrefour y con el objetivo de favorecer la inclusión social y la participación activa de las personas con Trastorno del Espectro del Autismo (TEA) e hipersensibilidad sensorial en actividades del día a día, Carrefour España implanta 'La Hora Silenciosa' en todos sus hipermercados. Una participación que en determinadas situaciones/entornos se ve dificultada a causa de factores como la sobreestimulación (en parte debido a que un alto porcentaje de personas con TEA presenta alteraciones en el procesamiento de los estímulos sensoriales pudiendo provocar un notable incremento de los niveles de estrés/ intenso malestar).



“La Hora Silenciosa” nace con el objetivo de fomentar la inclusión social y participación activa de las personas con TEA e hipersensibilidad sensorial en actividades del día a día

Conscientes de ello Carrefour y su Fundación, junto a [Autismo España](#) y [Fundación Reina Sofía](#), ha promovido la adopción de determinadas medidas de regulación de la sobrecarga estimular en todos los hipermercados de la Compañía.

De esta forma, en julio de 2021, Carrefour España decide reducir todos los sábados de 15:00 a 16:00 horas la intensidad lumínica y sonora en dichos hipermercados, lo que ha conllevado una intervención en la iluminación general y los sistemas de comunicación visual y auditiva.

Hablamos de un tramo horario en el que, entre otros, se desconecta el hilo musical y salvo para comunicaciones de emergencia, se evitan los mensajes de megafonía. Complementariamente, se disminuye el sonido de las cajas y se minimiza el uso de determinadas herramientas y la realización de tareas consideradas “sensibles” desde el punto de vista sensorial. Todo ello, con el objetivo de favorecer la participación activa de las personas con autismo e hipersensibilidad sensorial en la sociedad y contribuir a evitar una potencial desconexión de su entorno social.

Medidas que han ido acompañadas de acciones de sensibilización acerca de las necesidades de las personas con TEA y sus familias. Entre otros, haciendo partícipes tanto a clientes como a colaboradores de las barreras de participación social a las que se enfrentan las personas con autismo cada día. En esta misma línea, miles de colaboradores/as de Carrefour España han recibido información específica en esta materia con el objetivo de avanzar hacia de una sociedad más inclusiva.

Todos los sábados de 15 a 16:00 horas se reduce la intensidad lumínica y sonora para evitar el incremento de estrés o malestar intenso, favoreciendo así la inclusión social de las personas con TEA e hipersensibilidad sensorial.





# VUELTA AL COLE SOLIDARIA

— EN IGUALDAD DE CONDICIONES

En beneficio de  
**15.152 menores**  
en desventaja social

Trece años cuidando  
el TALENTO y la AUTOESTIMA  
de miles de menores en  
situación de riesgo social de la  
mano de Cruz Roja.

*Programa Social promovido  
por Fundación Solidaridad  
Carrefour y Cruz Roja*

## A FAVOR DE LA INFANCIA EN SITUACIÓN DE VULNERABILIDAD SOCIAL

Una iniciativa social promovida por Fundación Solidaridad Carrefour de la mano de Cruz Roja en beneficio de la infancia en situación de desventaja social.

Fundación Solidaridad Carrefour puso en marcha, por DECIMOTERCER año consecutivo, la campaña "Vuelta al Cole Solidaria" a favor de miles de menores en situación de vulnerabilidad social.

Una iniciativa desarrollada en colaboración con Cruz Roja a favor de miles de familias, en situación de emergencia social de los diferentes rincones de nuestro país con menores a cargo. Gracias a este programa, en 2021, la Compañía hizo entrega de material escolar por valor de 562.018 euros, a Cruz Roja. Unos recursos con los que se ha podido asistir a 15.152 menores en situación de emergencia social.

Se trata de un programa social promovido por Fundación Solidaridad Carrefour que nace con el objetivo de reducir el impacto económico que supone el inicio del nuevo curso escolar para miles de familias en situación de desventaja social. También de contribuir a alcanzar una educación inclusiva y de calidad en línea con el Objetivo de Desarrollo Sostenible número CUATRO. Sin olvidarnos de su valor esencial: ayudar a empoderar a estos pequeños/as en una fecha tan significativa como es el inicio del año escolar evitándoles preguntas del tipo de ¿por qué no has traído el material escolar?.







## + 6,2 MILLONES DE EUROS

EN MATERIAL ESCOLAR ENTREGADOS  
A CRUZ ROJA, A LO LARGO DE ESTOS AÑOS,  
EN BENEFICIO DE MILES DE FAMILIAS  
EN SITUACIÓN DE EMERGENCIA SOCIAL

Sin duda una de las razones más importantes por las que nació esta campaña hace ahora trece años.

Hablamos de una iniciativa que, desde su nacimiento, ha dado como fruto la entrega a Cruz Roja de más de 6,2 millones de euros en material escolar en beneficio de miles de familias en situación de emergencia social.

Una iniciativa que en el año 2021 implicó la puesta a disposición de Cruz Roja de 205 hipermercados y la implicación

de miles de colaboradores de Carrefour. Todo ello con el objetivo de facilitar la participación de aquellos clientes que deseaban colaborar.

También la donación directa de 125.891 euros en material escolar por parte de Carrefour España. Un material que se sumó al entregado por los/as ciudadanos/as y que fue distribuido por Cruz Roja entre más de 15.000 niños/as y jóvenes en situación de vulnerabilidad.

15.152  
MENORES

beneficiarios/as  
en riesgo social

125.891€  
DONADOS

directamente por Carrefour  
en material escolar

562.018€  
ENTREGADOS

a menores situación  
de emergencia social

## Empoderamiento

La campaña Vuelta al Cole Solidaria nace con el objetivo de cubrir parte de las necesidades de material escolar de miles de menores en situación de emergencia social, al tiempo que busca empoderar a estos/as pequeños/as en una fecha tan significativa como es el arranque del curso escolar.

Su **talento**  
no va a tener límites...

Juntos  
hemos entregado más de  
**550.000€**  
en material escolar a favor  
de la infancia en riesgo social.

*gracias*





# CAMPAÑA SOLIDARIA DE RECOGIDA DE JUGUETES

— A FAVOR DE CRUZ ROJA

Fundación Solidaridad Carrefour  
entrega a [Cruz Roja](#) más de  
**300.000 mil euros**  
en juguetes infantiles a favor  
de miles de menores en situación  
de vulnerabilidad social

Porque los juguetes son  
herramientas de apoyo que ayudan  
a los más pequeños/as a aprender,  
promoviendo su curiosidad y  
desarrollo personal

# MÁS DE 300.000 EUROS ENTREGADOS EN JUGUETES INFANTILES

A FAVOR DE CRUZ ROJA EN EL MARCO  
DEL PROYECTO DUENDES EN BENEFICIO  
DE MILES DE MENORES EN RIESGO SOCIAL



Aportación que está conformada por la donación directa de 122.733 euros en juguetes realizada por Carrefour y las contribuciones realizadas por los clientes de la CIA en el marco de una importante campaña de recogida de juguetes que Carrefour puso en marcha con motivo de las fiestas navideñas. De esta forma la compañía, con el apoyo de sus clientes, hizo entrega a Cruz Roja de un total de 342.388 euros en juguetes a favor de miles menores en situación de vulnerabilidad social.

Hablamos de una iniciativa muy especial que nace con el objetivo de proteger el derecho de la infancia a jugar, en línea con el artículo 31 de la Convención de los Derechos del Niño/a. Un derecho en el que los juguetes se convierten en herramientas esenciales que estimulan la imaginación de los más pequeños/as promoviendo su curiosidad y crecimiento personal puesto que de todos/as es sabido que los juguetes son apoyos que ayudan a los/as más pequeños a aprender, acertar, fallar y volverlo a intentar (al tiempo que les ofrecen la oportunidad de expresar sus emociones e inquietudes personales).

“  
Es mas facil criar  
niños fuertes que  
reparar adultos rotos

FREDERICK DOUGLASS

122.733  
EUROS DONADOS  
POR CARREFOUR

219.655  
EUROS ENTREGADOS  
POR LOS CLIENTES

342.388  
EUROS VALOR  
TOTAL ENTREGADO  
EN JUGUETES

# SEGURIDAD CALIDAD Y ACCESIBILIDAD

EN MATERIA ALIMENTARIA

- Transición Alimentaria al alcance de todos/as.
- Federación Española de Bancos de Alimentos.
- Proyecto 'Ropero Solidario'.



*Por una transición  
alimentaria al alcance  
de todos/as*

2



## PROYECTO TEXTURIZADOS

90.606 euros donados en 2021 a Confederación ASPACE en el marco del proyecto TEXTURIZADOS de cara a la implantación de la III Fase de esta iniciativa.

Fieles a nuestro compromiso con la **transición alimentaria al alcance de todos/as**, Fundación Solidaridad Carrefour con el apoyo de la Fundación Internacional, desarrolla y da continuidad al proyecto TEXTURIZADOS de la mano de Confederación ASPACE (Confederación Española de Parálisis Cerebral).

# MÁS DE 300.000 EUROS DONADOS

DURANTE EL PERIODO 2019-2021 DESTINADOS  
A LA MEJORA DE LA CALIDAD DE VIDA  
DE LAS PERSONAS CON PARÁLISIS CEREBRAL  
Y OTRAS DISCAPACIDADES AFINES

Un proyecto dotado de más de 300.000 euros dirigidos a la mejora de la calidad de vida de las personas con parálisis cerebral y otras discapacidades afines con graves problemas de disfagia.

Unos fondos que han sido destinados a la financiación de diverso equipamiento técnico especializado para la elaboración de alimentos texturizados en entidades del movimiento ASPACE.

Una iniciativa que durante las diferentes fases de ejecución ha beneficiado a 5.641 personas con parálisis cerebral y otras discapacidades afines con grandes necesidades de apoyo pertenecientes a 43 entidades del movimiento asociativo.

Un proyecto que nace de la necesidad de disponer de una dieta sana, variada, equilibrada y rica en nutrientes al alcance de las personas con Parálisis Cerebral asistidas a través de Confederación ASPACE.



*El proyecto TEXTURIZADOS nace con el objetivo de ofrecer una alimentación accesible, segura, sana, equilibrada y rica en nutrientes a las personas con parálisis cerebral con problemas de DEGLUCIÓN.*



## 5.641 PERSONAS BENEFICIARIAS

CON PARÁLISIS CEREBRAL Y PROBLEMAS  
DE DEGLUCIÓN GRACIAS A LA IMPLANTACIÓN  
DE LA PRIMERA, SEGUNDA Y TERCERA FASE DEL  
PROYECTO TEXTURIZADOS

Las personas con parálisis cerebral y otras discapacidades afines, debido a las dificultades motrices, físicas, anatómicas y de comunicación que presentan, pueden referir en el proceso de masticación y deglución una coordinación de movimientos desajustada, anomalías estructurales y fisiológicas, o una situación de maduración y desarrollo de la motricidad bucofacial alterada. Esta realidad requiere adaptar el proceso de masticación y deglución para eliminar cualquier riesgo de atragantamiento y/o aspiración, así como asegurar una hidratación y nutrición adecuadas. De ahí la importancia del proyecto TEXTURIZADOS.

Un proyecto que apuesta por la investigación, innovación y transferencia en soluciones a fin de poder ofrecer respuestas adaptadas en materia de nutrición, alimentación y deglución a un colectivo con altas necesidades de apoyo socio-sanitario.

En este sentido, el proyecto TEXTURIZADOS, persigue superar las limitaciones en sabores derivadas de la restricciones en materia de alimentación a las que se ven sometidas estas personas. Al igual que garantizar su debida nutrición e hidratación y eliminar peligros de atragantamiento (con alimentos sólidos), ahogamiento (con alimentos líquidos)... y demás riesgos para la salud (por bronco-aspiración, neumonías, infecciones respiratorias) derivados de las dificultades que muchas de estas personas presentan en masticación y deglución. También erradicar la frustración a la que se ven abocadas las personas afectadas, al no poder comer lo mismo que los demás. Una situación que, de no corregirse, podría desencadenar en conductas disruptivas; apatía derivada de una alimentación monótona con la consiguiente pérdida de apetito y afectación en su salud y nivel de bienestar tanto físico como emocional.



# MÁS DE 3 M€ DONADOS

A CONFEDERACIÓN ASPACE Y ENTIDADES  
DE SU MOVIMIENTO ASOCIATIVO A LO  
LARGO DE ESTOS AÑOS



302.105

EUROS DONADOS

en el marco del proyecto  
TEXTURIZADOS a favor  
de la mejora de la calidad  
de vida de las personas  
con parálisis cerebral y  
otras discapacidades afines  
con graves problemas  
de disfagia.





# COMPROMETIDOS/AS CON LAS PERSONAS EN RIESGO SOCIAL EN MATERIA DE ALIMENTACIÓN

+3,9 millones de euros en alimentos entregados a la [Federación Española de Bancos de Alimentos](#) así como a sus 54 B.A asociados y entidades de reparto

Contribuyendo a paliar las necesidades básicas en materia de alimentación en beneficio de miles de personas en situación de vulnerabilidad

# + 3,9 MILLONES DE EUROS en alimentos entregados a la FESBAL

Y A SUS 54 BANCOS DE ALIMENTOS  
ASOCIADOS Y ENTIDADES DE REPARTO

[COLABORACIÓN CON LA FESBAL]

Fundación Solidaridad Carrefour ha gestionado en el año 2021 la recogida y entrega de más de 3,9 MILLONES de euros en alimentos a favor de la FESBAL y sus 54 Bancos de Alimentos, en beneficio de miles de personas en situación de emergencia social a las que atienden a través de sus más de 7.000 entidades de reparto. El 70,53% de estos alimentos han sido entregados por Carrefour y el 29,47% restante por nuestros clientes.



3.910.383  
MILLONES DE EUROS

en alimentos entregados  
en 2021

70,53%  
ENTREGADOS

por Carrefour

29,47%  
APORTADO

por nuestros clientes

[MÁS SOBRE LA FESBAL]

54 Bancos de Alimentos asociados  
7.000 Entidades de reparto  
1,5 Millones de personas atendidas

Fundación Solidaridad mantiene una estrecha colaboración con la Federación Española de Bancos de Alimentos (FESBAL) desde el año 2001. De esta forma, y al amparo del convenio firmado por ambas entidades, hace 20 años, Fundación Solidaridad Carrefour puso en marcha diferentes iniciativas sociales en apoyo a las personas más vulnerables, entre ellas, la GRAN RECOGIDA 2021.

[\\_HTTPS://WWW.FESBAL.ORG.ES/](https://www.fesbal.org.es/)



## Excedentes de alimentos

### MÁS APORTACIONES

Como complemento a estas aportaciones, Carrefour hizo entrega de alimentos por valor de 2,6 MILLONES de euros. Alimentos en perfectas condiciones de consumo desde el punto de vista de la calidad y seguridad alimentaria que la Compañía, por diferentes criterios comerciales, decidió no destinar a la venta (daños estéticos, etc.).



En 2021 entregamos excedentes alimentarios por valor de más de 2.6 MILLONES de euros.





*El objetivo de esta campaña es obtener fondos a favor de miles de personas en situación de emergencia social.*

## LA GRAN RECOGIDA

— PROMOVIDA POR LA FESBAL

Asimismo, en 2021 Carrefour se sumó a la GRAN RECOGIDA promovida por la Federación Española de Bancos de Alimentos con el objetivo de obtener fondos que posteriormente la FESBAL y sus 54 Bancos de Alimentos asociados transformaron en alimentos a favor de miles de personas en situación de emergencia social. Unos alimentos que han servido para paliar las graves secuelas económicas que nos ha dejado la pandemia. Fruto de esta acción la CIA hizo entrega a la FESBAL de 687.171,42€ donados por sus clientes. Importe al que se suman los fondos recogidos con motivo de la Recogida de Verano por valor de 212.598,76 euros. También los alimentos entregados por nuestros clientes a lo largo del año por valor de 252.458,76 euros arrojando un total de 1.152.228,94 euros en alimentos aportados por nuestros clientes.

1.152.229  
EUROS

en alimentos  
entregados por  
nuestros clientes

“Proporcionado equipamiento y maquinaria a más del 75% de los Bancos de Alimentos

1,4 M€

DONADOS

en diverso equipamiento como furgonetas isotermo o tirapalets electricos



Una donación que contribuirá a la mejora de la gestión y funcionamiento de los almacenes de los diferentes Bancos de Alimentos beneficiarios.

Fundación Solidaridad Carrefour ha proporcionado en los últimos años equipamiento y maquinaria a más del 75% de los Bancos de Alimentos de toda España, para la mejora de la gestión y el funcionamiento de sus almacenes.



# CÁNCER, METABOLISMO Y NUTRICIÓN

MÁS INVESTIGACIÓN  
\_ MENOS CÁNCER

Los hallazgos de las últimas décadas han puesto en evidencia la necesidad de investigar a fondo las complejas relaciones entre nutrición y cánc



# 39.000 EUROS DONADOS AL CNIO

PARA LA ADQUISICIÓN DE UN EQUIPO REAL TIME PCR  
DE APLICACIÓN EN PROYECTOS DE INVESTIGACIÓN  
— EN MATERIA DE NUTRICIÓN Y CÁNCER

Los hallazgos de las últimas décadas en todos estos ámbitos y sus importantes implicaciones para la comprensión de las bases moleculares y celulares del cáncer y el desarrollo de nuevas terapias han puesto en evidencia la necesidad de investigar a fondo las complejas relaciones entre nutrición y cáncer.

El CNIO ha considerado esta área como un campo de interés estratégico y dispone de varios grupos que dedican su atención a estudiar estos aspectos. Los proyectos de investigación que abordan estos temas utilizan con frecuencia técnicas de análisis de la expresión génica, tales como la PCR cuantitativa (qRT-PCR), que permite determinar la cantidad de mRNA (moléculas de ácido ribonucleico mensajero) correspondiente a genes implicados en metabolismo y en procesos de tumorigénesis, comparando distintas situaciones fisiológicas o patológicas de ahí que Fundación Solidaridad Carrefour done 39.000 euros al

CNIO en 2021 con el objetivo de contribuir a la adquisición de un equipo de Real Time PCR. Un equipo que permite determinar con precisión las cantidades de mRNA individuales presentes en una muestra biológica, es decir, el ácido ribonucleico mensajero que transfiere el código genético procedente del ADN, a través de la tecnología denominada PCR cuantitativa o Real-TimePCR.

Un equipamiento que tendrá una amplia utilidad en el CNIO, puesto que se podrá usar para otros muchos proyectos de investigación en cáncer en los que igualmente es necesario el análisis de la expresión génica. Donación que viene a complementar la realizada en el año 2020 por valor de 37.351,49€ para la adquisición de un equipo de extracción automática de ADN y ARN Maxwell RSC System de aplicación en el desarrollo de nuevos abordajes diagnósticos y terapéuticos en múltiples tipos de tumores pediátricos neuroendocrinos.



**Tú también puedes ser amigo/a del CNIO**

Una iniciativa del Centro Nacional de Investigaciones Oncológicas (CNIO) dirigida a personas físicas o jurídicas sensibilizadas con la necesidad de apoyar la investigación oncológica en un centro referente a nivel mundial de investigación del cáncer.

Fundación Solidaridad Carrefour dona **más de 76.000 euros** en los últimos dos años al [CNIO](#) para la adquisición de innovadores equipos que permiten, entre otros, nuevos abordajes diagnósticos y terapéuticos en múltiples tipos de tumores pediátricos neuroendocrinos.

**POTENCIALES BENEFICIARIOS/AS**

*Todos los pacientes que en un futuro pudieran recibir algún tratamiento, o ser diagnosticados, gracias a los avances logrados con motivo de dichos proyectos de investigación*



OTROS PROGRAMAS DE  
AYUDA A LAS PERSONAS  
EN DESVENTAJA SOCIAL

# ROPERO SOLIDARIO

AYUDANDO A CUBRIR LAS NECESIDADES  
BÁSICAS DE 5.200 PERSONAS BENEFICIARIAS  
— EN SITUACIÓN DE VULNERABILIDAD SOCIAL

43.608 personas en emergencia social tuvieron acceso gratuito a ropa nueva, calzado y demás enseres de uso cotidiano desde la puesta en marcha de nuestro "Ropero Solidario".

Una iniciativa nacida con el objetivo de facilitar el acceso a bienes de primera necesidad a miles de personas en situación de emergencia social a través de la entrega gratuita de ropa nueva, calzado, artículos de puericultura, menaje y demás enseres de uso habitual en cualquier hogar.

# 43.608 PERSONAS ASISTIDAS

EN SITUACIÓN DE VULNERABILIDAD SOCIAL  
DESDE LA PUESTA EN MARCHA  
DE ESTE PROGRAMA EN EL AÑO 2017

Con el objetivo de minimizar el impacto económico que supone para las personas en situación de emergencia social la adquisición de artículos de primera necesidad, la Compañía puso en marcha, de la mano de la [Fundación Instituto San José](#), el proyecto 'ROPERO SOLIDARIO'.

Una iniciativa dirigida a mejorar la calidad de vida de las personas en situación de vulnerabilidad social a través de la entrega gratuita, entre otros, de ropa nueva, calzado, artículos de puericultura y demás enseres de uso habitual en cualquier hogar.

Unos artículos que han ayudado a paliar las necesidades básicas en esta materia de **43.608 personas en riesgo de exclusión social** desde la puesta en marcha de este programa.

En esta línea, la Compañía, a través de la Dirección de Textil y el apoyo de Fundación Solidaridad Carrefour ha entregado, tan sólo durante el pasado año a Fundación Instituto San José, artículos de textil y menaje a favor de **5.200 personas en situación de emergencia social**.



“Fieles a nuestro compromiso con las personas en situación de vulnerabilidad social”

5.200  
PERSONAS  
BENEFICIARIAS

asistidas durante al año  
2021 a través de nuestro  
programa solidario

43.608  
PERSONAS  
ASISTIDAS

durante los últimos años

# INTERVENCIONES EN SITUACIONES DE EMERGENCIA

CON LAS PERSONAS AFECTADAS

- La 'Gran Emergencia'.

3

[CONVENIO PIONERO Y ÚNICO EN ESPAÑA]

## Intervenciones en SITUACIONES DE EMERGENCIA

DESDE EL AÑO 2001 FUNDACIÓN SOLIDARIDAD CARREFOUR Y CRUZ ROJA, VIENEN DANDO COBERTURA A LAS NECESIDADES DE LA POBLACIÓN AFECTADA POR SITUACIONES DE CATÁSTROFE O SIMILARES

Una intervención inmediata y eficaz en situaciones de emergencia es, sin duda, vital para la población afectada. Así lo entiende Carrefour y su Fundación, de ahí la firma en el año 2001 de un convenio con Cruz Roja, pionero y único en España, destinado a dar soporte gratuito y urgente a los damnificados/as por catástrofes o similares. Convenio que en 2019 ambas entidades renovaron por tres años más.

Sin duda, reflejo del firme compromiso que mantienen Carrefour y su Fundación con las necesidades más urgentes de la población civil afectada por situaciones de catástrofe o similares desde hace 20 años (y por extensión con la sociedad española de la que forma parte).



### INTERVENCIONES SIGNIFICATIVAS DE LA MANO DE CRUZ ROJA

- ◆ Terremoto de Lorca, donde atendimos a 10.000 personas durante los dos primeros días.
- ◆ Accidente ferroviario en Santiago de Compostela.
- ◆ Incendios en Palma de Mallorca, Valencia, Ceuta, Tarragona, Canarias y Estepona.
- ◆ Accidente aéreo en los Alpes Franceses.
- ◆ Inundaciones en los Alcázares (Murcia) y municipio de Teba (Málaga).
- ◆ Con motivo de los atentados del 11M de Madrid, de La Rambla de Barcelona y de Cambrils.
- ◆ Derrumbamiento viviendas en El Ejido (Almería).
- ◆ Accidente aéreo T4 Barajas.
- ◆ Prestige en Galicia.
- ◆ Llegada masiva de migrantes a las Costas Andaluzas y al Puerto de Valencia.
- ◆ Intensas nevadas como las acaecidas en la A6.
- ◆ Tormentas eléctricas (provincia León).
- ◆ Las recientes y graves inundaciones que asolaron la Región de Murcia y la Provincia de Alicante.
- ◆ Diferentes intervenciones provocadas a raíz de la presente crisis sanitaria derivada del Covid-19 en beneficio de más de 61.000 personas afectadas.
- ◆ Con ocasión de la tormenta Filomena que asoló la capital madrileña.
- ◆ A raíz de la erupción del volcán Cumbre Vieja en La Palma.



“*Carrefour España  
24 horas al día  
365 días al año  
al servicio de la  
Sociedad*”

41.776  
PERSONAS ASISTIDAS  
durante el año 2021  
de la mano de Cruz Roja



Intervenir en situaciones de emergencia contribuyendo al auxilio y protección de los afectados/as por situaciones de catástrofe o similares es uno de los grandes compromisos sociales de Solidaridad Carrefour y Carrefour España.

**+38.000**  
PERSONAS ASISTIDAS

en clave de apoyo  
psicosocial

**3.250**  
PERSONAS ASISTIDAS

en clave de donación  
de alimentos y artículos  
de primera necesidad

#### PRODUCTOS DE PRIMERA NECESIDAD

La donación de alimentos y artículos de primera necesidad se convierte así en una de las primeras formas de materializar dicho compromiso con los damnificados/as. Productos que se distribuyen de manera gratuita e inmediata desde los centros Carrefour de toda España a través de [Cruz Roja](#). Todo ello con el objetivo de atender de manera eficaz las necesidades más urgentes de los afectados/as.

En 2021, Fundación Solidaridad Carrefour activó dicho dispositivo, entre otros, a raíz de la irrupción de la tormenta FILOMENA y la erupción del volcán Cumbre Vieja en La Palma.

Situaciones realmente dramáticas que requirieron de la activación de nuestro convenio de Respuesta Inmediata en Situaciones de Emergencia, dando como fruto la asistencia a más de 41.000 personas en situación de emergencia social. Afectados/as a quienes se les proporcionó manutención y atención psicosocial a través del área de emergencias de Cruz Roja y los equipos ERIES Psicosociales de las correspondientes Cruces Rojas locales.

Una respuesta inmediata y eficaz que es posible gracias a los recursos donados por Fundación Solidaridad Carrefour y a la capacidad de almacenamiento y amplia distribución geográfica de los centros y red logística de Carrefour, lo que permite un inmediato suministro sea cual sea la zona siniestrada.

#### INTERVENCIÓN PSICOSOCIAL (ERIES)

Fundación Solidaridad Carrefour financia, con carácter anual y desde su creación en el año 2001, el mantenimiento y desarrollo de los 26 Equipos de Respuesta Inmediata de Intervención Psicosocial (ERIES) con los que cuenta Cruz Roja Española.

Hablamos de equipos especializados en la atención psicosocial sobre los que recae el apoyo psicológico a las víctimas o afectados/as directos, como en el caso de las personas afectadas por la erupción del volcán Cumbre Vieja en La Palma.



“24 horas al día  
365 días al año  
al servicio  
de la Sociedad



# 100.000 EUROS DONADOS AL PROYECTO FÉNIX

A FAVOR DE LAS PERSONAS AFECTADAS  
POR LA ERUPCIÓN DEL VOLCÁN CUMBRE VIEJA  
— EN LA PALMA

Fundación Solidaridad Carrefour y Cruz Roja lanzan en 2021 la iniciativa "Un Plátano Por La Palma" en el marco del proyecto FENIX desarrollado con el objetivo de contribuir al "resurgir" de La Palma.

Fruto de la puesta en marcha de dicha iniciativa, Fundación Solidaridad Carrefour dona 100.000 euros a Cruz Roja para la creación de un espacio de atención integral (en respuesta a la necesidad de ofrecer un entorno seguro y de respiro a los niños/as y jóvenes que han sufrido las consecuencias de la erupción del volcán Cumbre Vieja en La Palma). También para que las unidades familiares cuenten con un espacio donde recibir apoyo emocional y social.

Hablamos de un espacio seguro de encuentro y desconexión, destinado a paliar los efectos del desarraigo, el aislamiento o el estrés provocado por la pérdida, la incertidumbre o el miedo provocados por la erupción volcánica. En este línea, los fondos donados fueron destinados a la adquisición del equipamiento necesario para el acondicionamiento de espacios de juego que

ayuden a cicatrizar las heridas emocionales de la infancia afectada por esta catástrofe natural. También a la financiación de equipamiento tecnológico destinado a minimizar los efectos de la brecha digital y la creación de talleres de refuerzo escolar. Hablamos de un espacio de atención, distensión y creación de nuevos recuerdos así como de identificación de necesidades tanto emocionales como educativas o materiales de la unidad familiar.

Recursos que también han sido destinados a la financiación de un microbús que facilite el acceso a los servicios que ofrece la entidad social y la adquisición equipos de protección individual en beneficio de la población afectada.

Unos fondos que vinieron a complementar el apoyo prestado a los afectados por la erupción del volcán Cumbre Vieja por los Equipos ERIES de Intervención Psicosocial de Cruz Roja, cuya formación e intervención viene financiando Fundación Solidaridad desde su creación hace veinte años.



*Cuenta la leyenda que de las propias llamas, surgió una nueva ave, que fue el ave Fénix, con un plumaje inigualable, alas de color escarlata y cuerpo dorado.*



## Agradecimientos

Desde Fundación Solidaridad Carrefour el mayor de los agradecimientos a los miles de voluntarios/as de Cruz Roja y Carrefour España por hacer posible nuestra intervención inmediata en situaciones de catástrofe o similares en beneficio de las poblaciones afectadas



“El compromiso es lo que convierte una promesa en realidad

ABRAHAM LINCOLN



# NUESTROS/AS COLABORADORES/AS

EL CORAZÓN DE  
NUESTRA FUNDACIÓN

-Día Mundial contra el Cáncer de Mama.

-Melenas Poderosas.

-Día Internacional contra la Violencia de Género.



# EL CORAZÓN de nuestra Fundación

MILES DE COLABORADORES/AS DE CARREFOUR  
ESPAÑA DAN VIDA A NUESTRA LABOR SOCIAL.  
COLABORADORES/AS QUE TRABAJAN CADA AÑO  
— EN LA CONSTRUCCIÓN DE UN MUNDO MÁS AMABLE

**D**icen que cuando algo se puede soñar,  
se puede crear... Sea como fuere,  
lo que sí es una verdad empírica es  
que, para hacerlo, hacen falta personas.  
Sobre todo en el campo social. Personas  
con una gran calidad humana y un altísimo  
nivel de compromiso y sensibilidad. Personas  
como nuestros voluntarios/as de Fundación  
Solidaridad. Corazones con voluntad que  
año tras año deciden dar un paso adelante  
para ayudar en la construcción de un  
mundo más amable.

Pintar y ambientar zonas de terapia u  
ocio en cientos de entidades sociales.  
Acondicionar residencias, centros de día  
o comedores sociales en beneficio de las  
personas más vulnerables de las diferentes  
localidades. Promover diferentes iniciativas

sociales como alzar la voz contra cualquier  
forma de violencia o maltrato, en apoyo  
a las víctimas de violencia de género, o  
acciones en apoyo a quienes les ha tocado  
librar la batalla contra el cáncer de mama.  
Contribuir a hacer visible lo invisible cuando  
hablamos de determinadas enfermedades  
conocidas como raras... o dar soporte a  
las personas afectadas por situaciones  
de catástrofe o similares... son tan sólo  
pequeños ejemplos de las innumerables  
acciones sociales, en las que miles de  
voluntarios/as de Fundación Solidaridad  
Carrefour se han vuelto a involucrar.

Compañeros/as que desde hace años  
tienen su "particular" efeméride. Porque  
afortunadamente en Carrefour,  
"BUENA GENTE" tenemos a raudales.

*En homenaje a los  
miles de voluntarios/as  
de Carrefour España  
que trabajan, año  
tras año, en la  
construcción de un  
mundo más amable*





Desde estas líneas, el mayor de los HOMENAJES a los miles de colaboradores y colaboradoras de Carrefour España por su apoyo incondicional a nuestra labor social  
**#JuntxsHacemosFundacion**





# CAMPAÑA “LA MAREA ROSA DE CARREFOUR”

DÍA MUNDIAL CONTRA  
EL CÁNCER DE MAMA

Un año más, la marea ROSA de Carrefour España da vida a una importante campaña de concienciación, y sensibilización poniendo en valor la importancia de la detección temprana en la lucha contra el cáncer de mama.

72.391 €

## DESTINADOS A LA INVESTIGACIÓN

EN BENEFICIO DE LAS PERSONAS  
CON CÁNCER DE MAMA

Fruto de su compromiso con esta causa Carrefour y su Fundación, junto con Ausonia, pusieron en marcha diferentes iniciativas sociales dirigidas a la lucha contra el cáncer de mama. Una alianza, en línea con los ODS 3 y 17 que ha dado como fruto la donación de 72.391 euros a la Asociación Española Contra el Cáncer y más concretamente a la financiación de proyectos de investigación a favor de la lucha contra el cáncer de mama.



900 100 036  
Teléfono Infocáncer

Teléfono de atención a las personas afectadas y a su entorno más cercano. Un recurso habilitado por la Asociación Española Contra El Cáncer disponible las 24 horas al día los 365 días del año.

“En apoyo a quienes están librando esta batalla.”

# A favor de la ASOCIACIÓN ESPAÑOLA contra EL CÁNCER

## #LaCienciaEsPodeROSA

Se revela así como una significativa campaña de apoyo y sensibilización en la que compartir fotografías, testimonios, mensajes de apoyo dirigidos a quienes estaban librando esta batalla o información de interés como el teléfono INFOCÁNCER, tenía una contraprestación en términos sociales.

De esta forma, miles de personas pudieron participar, a través de sus respectivas redes sociales (Facebook, Twitter e Instagram) subiendo una foto con un pañuelo rosa y el hashtag #LaCienciaEsPodeROSA. También compartiendo el teléfono Infocáncer 900.100.036 disponible 24 horas durante los siete días de la semana habilitado por la AECC, junto al mencionado hashtag.

Como agradecimiento a dicho compromiso y por cada publicación registrada, Fundación Solidaridad Carrefour ha donado 1 euro a la Asociación Española Contra el Cáncer en apoyo a la investigación.

En el contexto de esta iniciativa y fruto de la puesta en marcha de diferentes iniciativas sociales complementarias como #MelenasPoderoSAS, Carrefour, a través de su Fundación, y Ausonia han donado 72.391 euros a la Asociación Española Contra el Cáncer.



### TOMANDO CONCIENCIA

El Día Mundial contra el Cáncer de Mama (19 de octubre) nos recuerda a todos/as la importancia de contar con un **compromiso global y sin fisuras** en la lucha contra esta enfermedad... y que, si bien es cierto, estamos ante una dolencia con una determinante prevalencia en el seno de la población femenina, todas y todos podemos hacer algo para que estas cifras se reduzcan, especialmente si **tomamos conciencia de la importancia de la detección precoz**.

Por ello, Carrefour, un año más volvió a coger el testigo poniendo en marcha una importante campaña de sensibilización en todos sus centros. Así, el 19 de octubre, **miles de colaboradores/as volvieron a colocarse el pañuelo y mascarillas rosas como parte de su uniformidad, en homenaje a quienes les ha tocado librar esta batalla.**





En apoyo a  
quienes están librando

## ESTA BATALLA

Una batalla que es de todos/as y en la que cobra especial relevancia el compromiso y sensibilidad de miles de colaboradores y colaboradoras de Carrefour España que deciden sumarse cada año a esta campaña, con especial atención a quienes deciden cortar y donar su cabello. También a quienes no pudiendo hacerlo se sumaron a esta causa con un gesto cargado de simbología. Personas que no cumplían los requisitos para poder donar su cabello y que decidieron raparse en apoyo a quienes han perdido el suyo a causa del tratamiento. Todo ello desde el más absoluto respeto a las personas afectadas y con el objetivo de contribuir a normalizar una imagen alejada de estigmas sociales. También de cara a trasladar un mensaje de fuerza y esperanza. Porque el #PeloNoNosDefine y la belleza reside donde habita lo mejor del ser humano.

“...y la belleza reside donde habita  
lo mejor del ser humano.”



# 389.377 € DONADOS A LA ASOCIACIÓN ESPAÑOLA CONTRA EL CANCER

— POR **AUSONIA** Y FUNDACIÓN SOLIDARIDAD CARREFOUR  
— EN APOYO A QUIENES ESTÁN LIBRANDO ESTA BATALLA.



“  
Porque el  
#pelononosdefine...  
y la belleza reside  
donde habita  
lo mejor del  
ser humano





# DÍA INTERNACIONAL CONTRA LA VIOLENCIA DE GÉNERO

LEY ORGÁNICA 1/2004, DE 28 DE DICIEMBRE,  
DE MEDIDAS DE PROTECCIÓN INTEGRAL  
CONTRA LA VIOLENCIA DE GÉNERO.

Entendiendo como tal todo acto de violencia física y psicológica, incluidas las agresiones a la libertad sexual, las amenazas, las coacciones o la privación arbitraria de libertad.

“En cualquier momento tienes el poder de decir que no es así como terminará la historia

CHRISTINE MASON MILLER

# DÍA INTERNACIONAL contra LA VIOLENCIA DE GÉNERO



Con motivo del Día Internacional de la Eliminación de la Violencia contra la Mujer, Carrefour, con el apoyo de su Fundación y junto a miles de colaboradores/as de todos los formatos, volvió a alzar la voz para decir ¡BASTA! a cualquier forma de maltrato.

“A veces tienes que olvidar lo que sientes y recordar lo que mereces”



## #QUIENAMANOMALTRATA

UNA CAMPAÑA DE COMUNICACIÓN Y SENSIBILIZACIÓN EN MATERIA DE VIOLENCIA DE GÉNERO APOYADA POR MILES DE COLABORADORES/AS DE CARREFOUR ESPAÑA

De la mano de sus colaboradores y colaboradoras, Carrefour y su Fundación desarrollaron una importante campaña de comunicación y sensibilización en esta materia.

Con el #QUIENAMANOMALTRATA la Compañía alzaba así la voz, tanto en interno como en externo, ante cualquier forma de maltrato, quedando su posicionamiento, en clave de TOLERANCIA CERO, claramente de manifiesto. Un posicionamiento, que fue secundado por todos/as los/as agentes sindicales y miles de colaboradores/as de Carrefour España que decidieron dar un paso adelante y hacer suyo este mensaje.

De esta forma, el trabajo que han venido realizando las direcciones de Talento y RR.HH. de Carrefour España en materia de empoderamiento de la mujer, a su vez complementado

con la labor realizada por la dirección de Relaciones Laborales a la hora de desarrollar tanto el primer como el segundo Plan de Igualdad, se ve complementado con el apoyo que presta Fundación Solidaridad Carrefour a las diferentes entidades que luchan por erradicar esta lacra.

En este sentido, destacar tanto el apoyo económico como en clave de integración que presta Fundación Solidaridad Carrefour a Fundación Integra desde el año 2001. Entre otros, con el objetivo de contribuir a capacitar profesionalmente a las personas en situación de vulnerabilidad de cara a su acceso al mercado laboral (con especial atención a las mujeres víctimas de violencia de género).

“Ni golpes que duelan ni palabras que hieran

ANÓNIMO



# INTEGRACIÓN LABORAL

## DE PERSONAS EN DESVENTAJA SOCIAL

- La Riqueza de la Diversidad.

- Alimentando la Integración y creando empleo.

- Suprimiendo las barreras físicas y de comunicación.

5

[LA RIQUEZA DE LA DIVERSIDAD]

Históricamente, Carrefour ha entendido la diversidad como una palanca aceleradora de la transformación, como fuente de innovación y aportación de valor.

En idéntico sentido ha visto en la pluralidad una clara ventaja competitiva que le ha ayudado en su posicionamiento como empresa líder en la distribución en Europa y segunda a nivel mundial. Entre otros, porque hablamos de diferencias que nos permiten percibir y dar respuesta de una manera mucho más personalizada a las demandas de nuestros/as clientes con necesidades no necesariamente convergentes. Todo ello desde un prisma mucho más integral.



## Nuestro más valioso PATRIMONIO SOCIAL

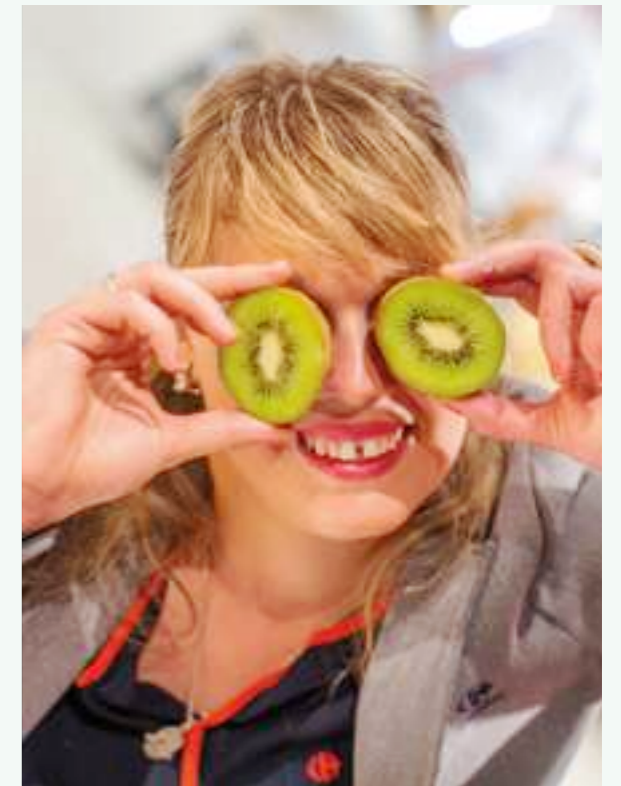
— POR UN FUTURO EN CLAVE  
DE IGUALDAD EFECTIVA Y REAL

**E**n nuestra permanente búsqueda de atraer y retener el TALENTO en su más amplia acepción, siempre hemos tenido presente la importancia de contar con un equipo de profesionales complementario y diverso; al igual que los son nuestros clientes y la propia sociedad.

En esta línea de intervención nuestras direcciones de TALENTO y RRHH trabajan, de manera coordinada con Fundación Solidaridad Carrefour, en la promoción de la integración laboral de personas con discapacidad o en riesgo social desde hace 20 años..

Sin duda, uno de los pilares fundamentales sobre los que se asienta la inclusión social, la gestión de la diversidad y la lucha contra cualquier forma de desigualdad. Tres principios fundamentales sobre los que se sostienen nuestras políticas de integración laboral.

De esta forma, trabajamos cada día con los partners más importantes de nuestro tejido asociativo, con los que contamos en todos nuestros procesos de selección (nuevas aperturas en tienda, desarrollo de nuevos modelos comerciales...), al igual que lo hacemos con cientos de entidades sociales de ámbito local. Prueba de ello son los numerosos convenios firmados entre Carrefour y las diferentes entidades sociales que representan a dichos colectivos. También formando y sensibilizando a los/as más de 50.000 colaboradores/as que trabajan bajo la enseña de Carrefour España a través, y entre otros, de su participación activa en los diferentes programas sociales.



*Grupo Carrefour, firma el 28 octubre de 2015 en Ginebra, la Carta de la Red Mundial Empresa y Discapacidad de la Organización Internacional del Trabajo (OIT), convirtiéndose así en uno de los grandes impulsores de la integración laboral de personas en situación de desventaja social.*



“En 2021 entraron a formar parte del equipo de profesionales de Carrefour España más de 1.300 nuevos colaboradores en situación de desventaja social

En este sentido, cabe destacar la estrecha relación que mantiene nuestra empresa con Fundación Once. Una relación que alcanza su máximo exponente en el año 2005, cuando ambas entidades firmaron el convenio marco INSERTA. Un convenio que ha dado como fruto que más de 1018 personas con discapacidad, tuvieron acceso a una oportunidad laboral.

Otro ejemplo lo podemos encontrar en el trabajo que venimos desarrollando, desde el año 2001 con Fundación INTEGRRA, en aras de fomentar la integración laboral de personas en situación de vulnerabilidad, con especial atención a las víctimas de violencia de género. Gracias a ello hemos alcanzando la cifra de 1020 contratos realizados a 31 de diciembre 2021.

Sin olvidarnos de las alianzas establecidas con entidades como Cruz Roja, Fundación ITER o CEAR. También con entidades de ámbito local vinculadas al sector de la discapacidad o exclusión social con las que trabajamos de manera directa a través de los/as responsables de Recursos Humanos de nuestros centros.

1.302  
PERSONAS

en situación de desventaja social han entrado a formar parte del equipo de Carrefour España

Gracias a esta estrecha colaboración, en 2021 y pese a lo complicado que fue este año un total de 1.302 nuevos profesionales han entrado a formar parte del equipo de Carrefour España.

Porque si algo tenemos muy presente en Carrefour es que la discapacidad y demás circunstancias vinculadas al género o a cuestiones económicas no definen a una persona ni afectan a su talento ni a su capacidad profesional. Por ello, gestionamos su incorporación y desarrollo profesional desde la más absoluta naturalidad. Todo ello como parte de unas políticas basadas en la gestión de la diversidad como elemento favorecedor del respeto por los derechos de las personas y la igualdad de oportunidades.



En línea con lo anterior, trabajamos la adecuación puesto-persona para los más de 90 oficios con los que cuenta Carrefour. Gestionamos una formación de inicio adaptada y realizamos las correspondientes acogidas a los diferentes puestos de trabajo de forma individualizada. En esta hoja de ruta, nuestra Escuela de Frescos se posiciona a su vez como una importante fuente generadora de oportunidades para quienes se sienten atraídos/as por la idea de aprender un "oficio" especialmente valorado en el mercado laboral.

De igual manera, nuestra promoción y presencia en "ferias de empleo y discapacidad" nos permiten tener acceso a una fuente directa de reclutamiento de TALENTO... sin más.

“Si el mundo piensa que no eres lo suficientemente bueno, busca una segunda opinión

NICK VUCIJC

## Alimentando

# LA INTEGRACIÓN

### CREACIÓN Y MANTENIMIENTO DE EMPLEO A TRAVÉS DE LA REALIZACIÓN DE COMPRAS Y CONTRATACIÓN DE SERVICIOS A PROVEEDORES — SOCIALES Y CENTROS ESPECIALES DE EMPLEO

**J**unto a la promoción de la integración laboral de profesionales con discapacidad o en riesgo de exclusión social, en su propia estructura orgánica, Carrefour promueve también la incorporación y mantenimiento de cientos de puestos de trabajo reservados a personas en situación de vulnerabilidad, a través de los diferentes acuerdos comerciales establecidos con diversos proveedores sociales/centros especiales de empleo.

Ejemplo de ello es la estrecha relación comercial que mantiene nuestra CIA con diferentes marcas dedicadas a la fabricación, distribución y comercialización de alimentos de la máxima calidad. Marcas como la [Hogareña](#), perteneciente a [Fundación Cedel](#), especializada desde 1994 en la fabricación de productos precocinados, sin aditivos y elaborados por personas con discapacidad, siguiendo el sistema tradicional.

Lo mismo ocurre con la quesería de ["Fundación Aspace Navarra"](#) para el fomento del empleo de personas con Parálisis Cerebral y Discapacidades Afines, cuyo queso Roncesvalles es especialmente apreciado por los más exigentes paladares.

#### ALIMENTANDO LA INTEGRACIÓN

Sin olvidarnos de [Hornos Lamastelle \(COGAMI\)](#), especialistas en la elaboración de exquisitas empanadas "MADE IN GALICIA" con ingredientes de la más alta calidad. O la archifamosa TARTA DE SANTIAGO con denominación de origen IGP. Productos desarrollados para alimentar la integración en su más amplia acepción.

Ejemplo de PROVEEDORES a quienes hemos hecho compras/contratado servicios por valor de más de **27,4 MILLONES de euros** tan solo durante el año 2021



La igualdad de oportunidades y la no discriminación son dos de los principios fundamentales sobre los que se asienta nuestra cultura organizativa. Una cultura que la Compañía se encarga de materializar en cada toma de decisiones. Sin olvidarnos de los principios de solidaridad y corresponsabilidad inherentes a la marca Carrefour España desde su nacimiento. Valores que han llevado a la CIA a crear una de las piezas claves de su cultura organizacional. Hablamos de la creación de [Fundación Solidaridad Carrefour](#) por parte de Carrefour España en el año 2001. Una Fundación que nace, entre otros, con el objetivo de dirigir recursos de carácter vital, al desarrollo de las capacidades y habilidades de los/as más pequeños/as con discapacidad o en riesgo de exclusión social. Sin duda un camino previo que hay que recorrer si queremos que estos pequeños/as, entre otros, accedan de adultos/as al mercado laboral en clave de igualdad.

**+27,4 M€**

EN COMPRAS Y CONTRATACIÓN

de servicios a empresas sociales  
y centros especiales de empleo

## Otras colaboraciones en materia

# ALIMENTACIÓN Y EMPLEO

EN LÍNEA CON LOS OBJETIVOS  
DE DESARROLLO SOSTENIBLE

A su vez, en línea con los ODS, la Fundación Internacional de Carrefour junto a Fundación Solidaridad Carrefour, (España) han colaborado, entre otros, en el desarrollo del Centro Especial de Empleo GARDENIERS de la Asociación ATADES. Un proyecto nacido con el objetivo de favorecer el empleo de las personas con discapacidad de Aragón con grandes dificultades de acceso al mercado laboral ordinario.

Hablamos de un proyecto de emprendimiento social vinculado a la agricultura ecológica así como a su transformación en conservas vegetales.

Para contribuir a hacerlo posible, Carrefour ha donado 100.000 euros a ATADES. Fondos que han permitido a dicha entidad social adquirir una cortadora de calabaza y una máquina de rayos X para la planta de producción de su centro especial de empleo GARDENIERS, además de una deshidratadora y un molino de cereal destinados a los proyectos de inserción laboral Laderas del Moncayo y Cielos de Ascara.

Una aportación que va a permitir mejorar los procesos de calidad y la productividad necesarios para garantizar la sostenibilidad de los proyectos mencionados, con un claro impacto en la dinamización de la economía por la vía de la creación y mantenimiento del empleo de colectivos vulnerables. Todo ello de acuerdo a los siguientes Objetivos de Desarrollo Sostenible.



- **ODS 1.**  
*Fin de la pobreza* al poder incidir sobre las condicionantes y derechos laborales de las personas con discapacidad.
- **ODS 7.**  
*Energía Accesible y no contaminante*, el proyecto contempla la adecuación de todas sus instalaciones para el uso de energías renovables.
- **ODS 8.**  
*Trabajo Decente y Crecimiento Económico*, directamente relacionado a la misión de la entidad generamos ofertas de trabajo para personas con discapacidad que de otra manera no tendrían acceso a un trabajo digno.
- **ODS 9.**  
*Industria, Innovación e Infraestructura*, nos centramos en hacer un proyecto innovador, de transferencia de conocimientos para pequeñas explotaciones ganaderas de la zona e interesados en el sector.
- **ODS 10.**  
*Reducción de las desigualdades*, logrando la inserción laboral de personas con discapacidad, con perspectiva de género, siendo protagonistas del centro de divulgación.
- **ODS 12.**  
*Producción y consumo responsables*, contribuyendo en el desarrollo de productos ecológicos, sostenibles, baja huella de carbono y emisiones de gases; productos con trazabilidad asegurada y km 0.

## CESIÓN GRATUITA de espacios comerciales a entidades sociales

Complementariamente, Fundación Solidaridad Carrefour y Carmila dan continuidad en 2021 al proyecto "Desde Otro Prisma". Una iniciativa innovadora de carácter social vinculada a la cesión gratuita de espacios comerciales a favor de entidades sociales que desarrollan su labor en beneficio de los colectivos más vulnerables. Ejemplo de ello es la cesión gratuita por parte de CARMILA de un local comercial en Carrefour El Alisal a la asociación APTACAN. Todo ello con el objetivo de favorecer el desarrollo de su centro especial de empleo en el que profesionales con TEA prestan, entre otros, servicios de copistería y encuadernación digital (permitiendo además, a quienes acudan a dicho centro comercial, conocer de primera mano las habilidades y profesionalidad de las personas con autismo y colaborar con los fines sociales de dicha entidad social)

Una iniciativa que viene a reforzar el ya de por sí firme compromiso del Grupo Carrefour con las necesidades de las personas en desventaja social, en este caso, a través de un proyecto pionero en el sector de las galerías comerciales orientado a la promoción de la inclusión social e integración laboral de profesionales con discapacidad.



“El proyecto “Desde otro prisma” es una iniciativa de carácter social vinculada a la cesión gratuita de espacios comerciales a favor de entidades sociales en beneficio de los colectivos más vulnerables.

## Suprimiendo las BARRERAS FÍSICAS y de COMUNICACIÓN

PARA FAVORECER LA INCLUSIÓN SOCIAL  
DE LAS PERSONAS CON DISCAPACIDAD

Favorecer la inclusión social de las personas con discapacidad a través de la supresión de barreras tanto físicas como de comunicación, es sin duda uno de los ejes de intervención en los que la Compañía viene poniendo, desde hace años, el foco de atención.

De esta forma y fiel a su compromiso con las necesidades de todos/as sus clientes "sin excepción", Carrefour viene implementando desde hace más de una década numerosas iniciativas en materia de accesibilidad/diseño para todos/as. Todo ello a fin de poder ofrecer a dichos/as clientes un servicio de calidad en clave de igualdad en su más amplia acepción.

Una línea de actuación que ha llevado a Carrefour a ser la primera empresa del retail en España en incorporar, entre otros, mostradores accesibles de atención al cliente, salas de lactancia y zonas de descanso adaptadas.

También diversas ayudas técnicas al servicio de clientes con necesidades específicas. Pero es en el período 2017-2018 cuando la Compañía, de la mano de Confederación Española de Representantes

de Personas con Discapacidad (CERMI), da un salto cualitativo desarrollando una serie de tiendas modelo de accesibilidad universal. Un proyecto realizado por ILUNION que ya es una realidad en 10 supermercados, al tiempo que constituye una importante guía a la hora de acometer potenciales reformas en el resto de centros

Igualmente, de la mano de Fundación CNSE, Carrefour ha impulsado la puesta en marcha de un "Sistema de Vídeo-Interpretación" en Lengua de Signos Española en beneficio de las personas usuarias de LSE. Un sistema que ha sido implementado en todos sus hipermercados. Todo ello con el objetivo de mejorar su nivel de autonomía e inclusión social.

Porque el pleno acceso a bienes y servicios por parte de los/as clientes con necesidades específicas requiere de una necesaria intervención en materia de accesibilidad/diseño para tod@s. Lo mismo ocurre cuando hablamos de integración laboral de personas con discapacidad. Una línea de trabajo en la que Carrefour avanza de manera gradual a medida que va acometiendo reformas en sus centros o incorporando determinados perfiles de profesionales con discapacidad.



# Yo trabajo en Carrefour



**Pedro**  
*Profesional del comercio con más de 20 años de experiencia. Gran compañero y todo un referente en Carrefour Alcobendas a la hora de ofrecer el mejor servicio a nuestros clientes.*



Contar con una herramienta como el servicio de video-interpretación en Lengua de Signos "Svisual" desarrollada por la CNSE ha supuesto un salto cualitativo en materia de supresión de barreras de comunicación. Gracias a ello tenemos la oportunidad de poder establecer un diálogo natural tanto con nuestros clientes como con nuestros colaboradores usuarios/as de LSE "evitando que siempre sean los mismos, los que tengan que adaptarse"

**Roberto Sobrino,**  
**Director Carrefour Alcobendas**

Imágenes de archivo.

## SVisual

*SVisual es un innovador servicio de video-interpretación en Lengua de Signos que ha sido desarrollado por la [CNSE](#) y adaptado por Carrefour para posteriormente implementarlo en sus hipermercados. Todo ello a fin de facilitar la comunicación en tiempo real entre personas usuarias de LSE y oyentes de manera fluida y natural.*

**#LaTecnologíaAlServicioDeLasPersonas**



# EMPRESAS SOLIDARIAS EMPRESAS EXTRAORDINARIAS

— CARREFOUR ESPAÑA, PRIMERA COMPAÑÍA EN ADHERIRSE  
A LA 'X SOLIDARIA DE LAS EMPRESAS'

Carrefour España se convirtió, hace ahora tres años, en la primera gran compañía en adherirse públicamente a la 'X Solidaria del Impuesto de Sociedades'. Una adhesión que conlleva destinar el 0,7% de su liquidación anual a entidades del Tercer Sector para fines sociales, con el objetivo de contribuir a mejorar la calidad de vida de las personas en situación de desventaja social y tratar de minimizar potenciales situaciones de desigualdad. Un compromiso que ha venido renovando año tras año, desde que se pudo hacer efectiva la aplicación de esta importante medida fiscal.

Carrefour y su Fundación trabajan desde el año 2001 en el desarrollo y promoción de una política integral de apoyo a la inclusión social e integración laboral de las personas en desventaja social, prestando especial atención a las necesidades de la infancia en situación de vulnerabilidad. En este sentido, desde hace dos décadas Carrefour y su Fundación colaboran estrechamente con las entidades sociales

## LUIS CAYO PRESIDENTE CERMÍ ESTATAL

Carrefour, en un gesto que le honra, refuerza su compromiso social, siempre presente y beneficioso para la discapacidad. En este sentido, da un paso más comprometiéndose a aportar más fondos para causas sociales a través de esta nueva herramienta. La 'X Solidaria' del Impuesto de Sociedades tiene a Carrefour como primer aliado, señalando el camino a otras empresas, grandes y pequeñas, que seguro seguirán este sendero de corresponsabilidad en la línea de la Agenda 2030/Objetivos de Desarrollo Sostenible

más representativas de nuestro país, de ámbito nacional, autonómico y local, dirigiendo importantes recursos a favorecer la autonomía y el desarrollo de capacidades de la infancia con discapacidad o en riesgo de exclusión social.

Unas políticas sociales inherentes a la marca Carrefour que han llevado a la compañía de distribución a posicionarse como una aliada estratégica en la puesta en valor de este reciente instrumento creado con el objetivo de contribuir a mejorar la calidad de vida de millones de personas en situación de vulnerabilidad social en España.





# RECONOCIMIENTOS

A NUESTRO  
COMPROMISO SOCIAL



# RECONOCIMIENTOS

## A nuestro compromiso social

**E**n 2021 la Cia, a través de Fundación Solidaridad Carrefour y las direcciones de Talento y RRHH, recibió numerosos reconocimientos por su compromiso en materia social. Entre ellos, destacar el premio Carles Ferrer Salat, en la categoría de igualdad otorgado en el marco del 250 aniversario de Foment del Treball Nacional. Premio que ha sido entregado por la patronal de empresarios catalanes a Carrefour España en presencia de S.M el Rey Felipe VI.



1

### DISTINCIÓN ESPECIAL

#### Cruz Roja del Campo de Gibraltar

Fundación Solidaridad Carrefour ha sido distinguida por [Cruz Roja del Campo de Gibraltar](#) ante el compromiso demostrado con las necesidades de las personas en situación de vulnerabilidad desde hace 20 años. Un compromiso que la compañía ha venido materializando a través de la puesta en marcha de infinidad de iniciativas, de carácter social e integrador; todas ellas destinadas a mejorar la calidad de vida de las personas en desventaja social, con especial atención a las necesidades de la infancia en singular situación de vulnerabilidad.

2

### GALARDÓN

#### Cruz Roja Madrid

Carrefour y su Fundación han sido distinguidas por el Plan de Empleo de [Cruz Roja en la Comunidad de Madrid](#) por su sostenido compromiso en materia de promoción de la integración laboral de personas en desventaja social, con especial atención al fomento de la contratación y mantenimiento del empleo de profesionales en situación de vulnerabilidad social durante la pandemia. Todo ello a través de la puesta en marcha de diferentes programas en materia de formación y empleo, que han dado como fruto la contratación durante este período, de 191 profesionales en riesgo social.

3

### MENCIÓN ESPECIAL

#### Asociación de personas con Discapacidad El Saliente

Fundación Solidaridad Carrefour ha sido distinguida por la [Asociación de Personas con Discapacidad El Saliente](#) de Almería, por su firme compromiso con las necesidades de la infancia con discapacidad en nuestro país, con especial atención a las necesidades de los menores de la provincia de Almería. Un premio que ha sido concedido en la categoría de Responsabilidad Social, Movilidad y Atención a la Diversidad, en el marco de la celebración del Día Internacional de las Personas con Discapacidad 2021.

4

**RECONOCIMIENTO ESPECIAL  
"EMPRESA COLABORADORA"**Assido, Plena Inclusión  
Región de Murcia

ASSIDO Plena Inclusión Región de Murcia, la federación de organizaciones sin ánimo de lucro impulsada por familias y destinada a mejorar la calidad de vida de las personas con discapacidad intelectual o del desarrollo, ha celebrado este año la edición 25 de los Premios Laurel. Unos galardones que distinguen a empresas como Carrefour y su Fundación que, además de promover la inclusión social y la integración laboral de personas con discapacidad intelectual, este año han apostado por el mantenimiento en el puesto de profesionales con discapacidad en un momento tan convulso como el actual, en el que ha ganado terreno la incertidumbre y la inestabilidad como consecuencia de la reciente crisis sanitaria.

5

**MENCIÓN ESPECIAL  
"EMPRESA COLABORADORA"**

Cruz Roja Tenerife

Carrefour Tenerife Añaza y Meridiano han sido distinguidas por Cruz Roja Tenerife por su compromiso continuado con la integración laboral de personas en situaciones de desventaja social. Dicho compromiso se ha fundamentado en acciones vinculadas a la formación a través de convenios de colaboración para la realización de prácticas, y así como para la contratación y el mantenimiento del empleo de personas en situación de vulnerabilidad social.

6

**RECONOCIMIENTO ESPECIAL  
"EMPRESA COLABORADORA"**

Banco de Alimentos de Plasencia

Carrefour y su Fundación han sido premiadas por el Banco de Alimentos de Plasencia por colaborar durante la pandemia en la donación de alimentos a favor de las personas en situación de emergencia social asistidas por la entidad.

7

**MENCIÓN ESPECIAL DE RRHH**Cruz Roja Pontevedra, Burgos,  
Badajoz, Albacete, Alcazar de San  
Juan y las Palmas de Gran Canaria

Reconocimiento como "Empresa Colaboradora" del Plan de Empleo de Cruz Roja de dichas localidades, en materia de formación e integración de personas en situación de desventaja social.

8

**DISTINCIÓN ESPECIAL**Universidad Miguel Hernandez  
(Elche)

La Cátedra Francisco Carreño de la Universidad Miguel Hernández de Elche distingue a Carrefour y más concretamente a Carrefour ELCHE en materia de integración laboral, con el premio INICIATIVA EMPRENDEDORA INCLUSIVA 2021 por la promoción de la inclusión social y la integración laboral de personas con discapacidad.

9

**PREMIO "EMPRESA  
TRANSFORMADORA 2020"**

Fundación Secretariado Gitano

Concedido a Carrefour y su Fundación en el ejercicio 2021 por el sostenido compromiso en materia de fomento de la empleabilidad de las personas gitanas.

10

**PREMIO AL "COMPROMISO 2021"**

Fundación INTEGRA

concedido a Carrefour y su Fundación por su sostenido compromiso en materia de promoción de la integración laboral de personas en situación de vulnerabilidad social a lo largo de los últimos 20 años.



FUNDACIÓN SOLIDARIDAD CARREFOUR

WEB

<http://www.carrefour.es/grupo-carrefour/fundacion>

SEDE

Calle Campezo 16. Polígono Industrial  
"Las Mercedes". 28022- Madrid

DEPÓSITO LEGAL  
M-25154-2022

#### DIRECCIÓN, DISEÑO Y REALIZACIÓN

Cristina Cano

Esmadian Asesores, S.L.

#### AGRADECIMIENTOS

A todas las personas que han prestado su imagen para el desarrollo de este informe: colaboradores, entidades sociales y familiares de estos increíbles pequeños/as que nos han regalado estas preciosas imágenes.

Fundación Nípace.

Asociación El Despertar.

Fundación Numen.

Asociación NUPA

A la [Federación Española de Enfermedades Raras \(FEDER\)](#) por cedernos la preciosa imagen que ilustra nuestra portada. Título AISHA. Autora Bianca Bufit Civit

Redes sociales en las que estamos presentes:

